

Dell™ KM632

Bordmodell Trådløs

Tastatur og Mus

Setting Opp

Tastatur

Funksjoner
Feilsøking
Spesifikasjoner

Mus

Funksjoner
Feilsøking
Spesifikasjoner

Lovfestet Informasjon

Garanti
Regulator
Certifikasjoner

Informasjonen i dette dokumentet kan endres uten varsel.

© 2011 Dell Inc. Alle rettigheter reservert.

Reproduksjon av disse materialene in ennvher form utter skriflig tillatelse fra Dell Inc. er strengt tatt forbudt. Varemerker som er brukt i denne teksten er: Microsoft® og Windows® er registrert varemerker til Microsoft Corporation i USA og/eller andre land; Dell™ og den Dell logoen er varemerker av Dell Inc. Andre varemerker og varenavn kan brukes i dette dokumentet for å referere til begge enheter som kraver på merkene og navnene eller produktene deres. Dell Inc. si seg løs fra enhver eierinteresse i varemerker og varenavn, enn sine egne.

2011 - 05 Rev. A00

Restriksjoner og Fornektelser

Informasjonen i dette dokumentet, blant annet alle instruksjoner, advarsler, og regulatoriske godkjenninger og sertifiseringer er gitt av leverandøren, og har ikke blitt uavhengig bekreftet eller testet av Dell. Dell kan ikke være ansvarlig for skader som er en resultat av enten følging eller unnlater å følge disse instruksjonene.

Alle forklaringer eller krav som gjelder egenskaper, evner, hastigheter eller kvalifikasjoner for den delen som er referert i dette dokumentet er laget av leverandøren og ikke av Dell. Dell fraskriver seg fra spesielt kunnskap om nøyaktigheten, fullstendigheten eller sannsynliggjøring for slike uttalelser. Alle spørsmål eller kommentarer knyttet til slike erklæringer eller krav bør rettes til leverandøren.

Exportsbestemmelser

Kunden bekrefter at disse produktene, som kan inneholde teknologi og programvare, er utsatt for toll-og eksport kontroll lover og regler i USA ("US") og kan også være utsatt for toll-og eksport lover og regler i det landet som Produktet er produsert i og/eller mottatt. Kunden aksepterer å rette seg etter de lovene og reglene. Videre, i henhold til amerikansk lov, produktene kan ikke selges, leies eller overføres til avgrensede sluttbrukere eller til avgrensede land. I tillegg produktene kan ikke selges, leies eller overføres til, eller brukes av en sluttbruker som er engasjert i aktiviteter som er beslektet til masseødeleggelsesvåpen, inkludert uten begrensning aktiviteter knyttet til formgivning, utvikling, produksjon eller bruk av atomvåpen, materiell, eller anlegg, rakettvåpen eller støtte av rakettvåpen prosjekter, og kjemiske eller biologiske våpen.

Oppsetting: Dell™ KM632 Bordmodell Trådløs Tastatur og Mus

Sstemkrav

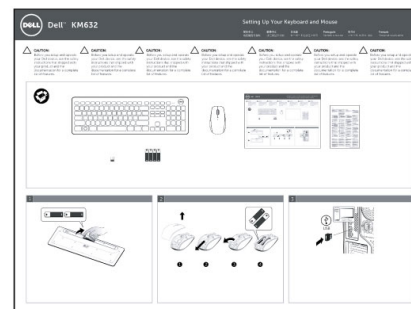
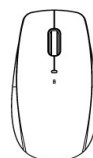
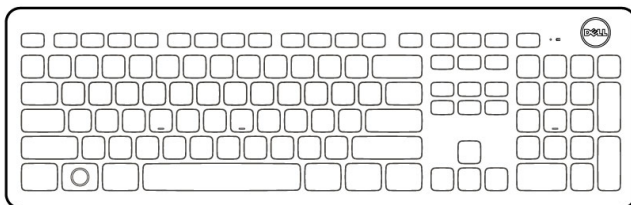
Den følgende er en liste over systemkrav:

- En USB port (for USB mottakeren)
- Microsoft Windows 7/Vista/XP, Media Center Edition og Linux Ubuntu

Kom i Gang

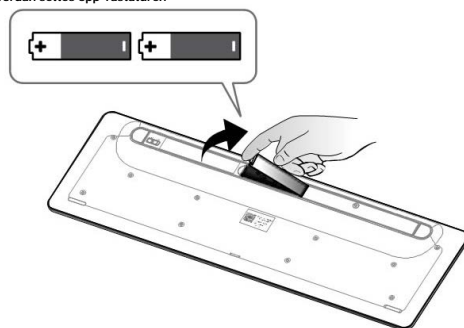
Innholding i Boksen • [Sette Opp](#) •

Innholding i Boksen

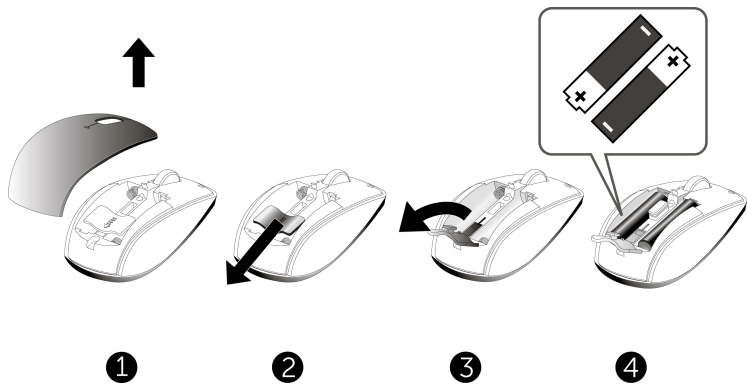


Sette Opp

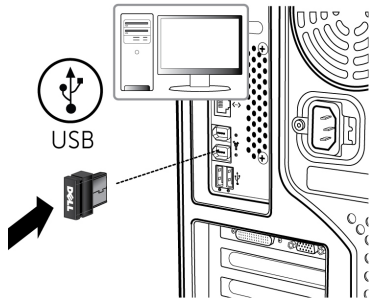
Steg 1: Hvordan settes opp Tastaturen



Steg 2: Hvordan settes opp Musen



Steg 3: Hvordan tilkobles USB mottakeren til Datamaskinen



Hvis tastaturen din eller musen din virker IKKE, vennligst se på Feilsøking: [Dell™ KM632 Bordmodell Trådløs Tastatur](#) og Feilsøking: [Dell™ KM632 Bordmodell Trådløs Mus](#)

Vennligst les alle restriksjoner og fornektelser.

[Tilbake til Inholdssiden](#)

[Tilbake til Inholdssiden](#)

Funksjoner: Dell™ KM632 Bordmodell Trådløs Tastatur

[Oversikt](#) • [Multimedia Funksjoner](#) • [Applikasjon Taster og Windows Taster](#) • [Skjerm Visning](#) •

Oversikt

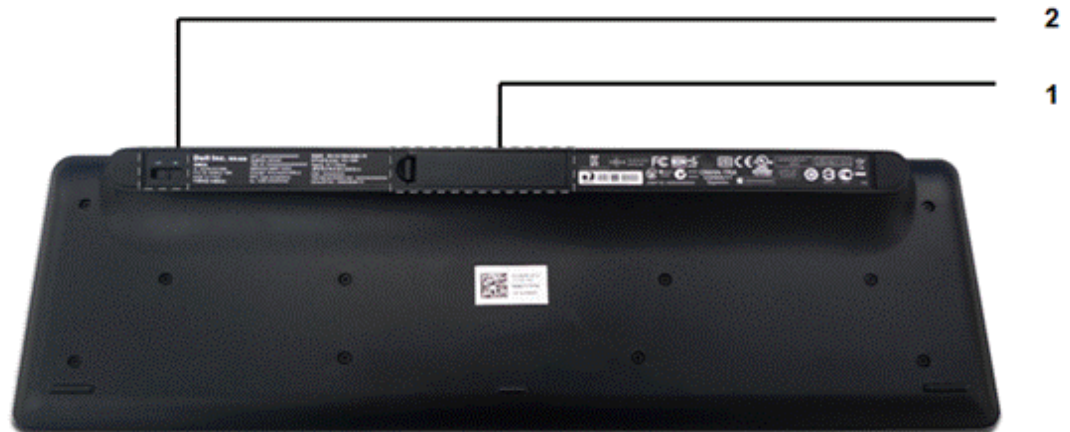
Dell™ KM632 Bordmodell Trådløs Tastatur Forside Utsyn



Etikett	Beskrivelse /Funksjon
1 Batteri Indikator	Grønn-farget Strømindikator Gult-farget Lav Batteri Indikator
2 Sove Tast	Trykk på Sove tasten for å sette maskinen din i en beredskapsmodus. Trykk på en tast på tastaturet for å vakne maskinen din.
3 Multimedia Funksjoner	Dempe, Lydstyrke opp, Lydstyrke ned, Spill/Pause, Hopp fram, Hopp tilbake

Dell™ KM632 Bordmodell Trådløs Tastatur Bakside

Utsyn




Etikett

- 1 Batteri Avdeling
 - 2 På/Av Bryter
-

Multimedia Funksjoner



	Demp mediaen som spilles
	Lydstyrke Ned
	Lydstyrke Opp
	Hopper tilbake til forrige spor
	Spill/Pause
	Hopper videre til neste spor

Applikasjon Taster og Windows Taster

Tast Kombinasjoner	Funksjon
 Applikasjon tast	Det samme hurtigmenyen som hvis du høyreklikker på skrivebordet mens du trykker på denne tasten
 Windows tast	Start Meny
Windows tast + E	Windows Utforsker
Windows tast + F	Finn Dokument
Windows tast + M	Minimaliser Alt
Windows tast + R	Vis Gå Dialog boks
Windows tast + F1	Vis Hjelp Meny
Windows tast + TAB	Activer neste tasten på oppgavelinjen
Windows tast + Ctrl + F	Finn Datamaskin
Windows tast + Shift + M	Omgjøre Minimaliser Alt
Windows tast + Pause/Brekk	Utfør et system funksjon

Skjerm Visning

	Versallås På
--	--------------

	
	Versallås Av

- Versallås — dette tastet tillater at du kan skrive på maskinen med store bokstaver når det er nødvendig, for eksempel kapiteller som står overst på en side. Det er ikke nødvendig å holde Shift-tasten nede så lenge som det trenges.
- Hvis Versallås-indikatoren vises ikke på skjermen, vennligst last ned driveren fra www.support.dell.com/KM632.

Vennligst les alle [restriksjoner og fornektelser](#).

[Tilbake til Inholdssiden](#)

[Tilbake til Inholdssiden](#)

Feilsøking: Dell™ KM632 Bordmodell Trådløs Tastatur

Hvis du har problemer med tastaturt dit:

- Merke om batteriene er plassert i den riktige posisjonen.
- Merke om Av/På bryteren er på.
- Etter at batteri instalasjonen er ferdig, du skal se en grønn-farvet strømindikator på forsiden av tastaturet. LED-en vil visne av etter 15 sekunder.
- Ta USB mottakeren ut og sett det in på nytt.
- Hvis du har et problem fremdeles , må du starte datamskinen din på nytt.
- Prøv USB mottakeren på en annen USB stikkontakt.

Vennligst les alle [restriksjoner og fornektelser](#).

[Tilbake til Inholdssiden](#)

Specifications: Dell™ KM632 Bordmodell Trådløs Tastatur

Generell • Elektisk • Fysisk • Miljøbestemt •
2.4 Trådløs •

Generell

Fabrikant	Chicony Electronics Co., Ltd.
Modell nummer	KG-1089
Kobling type	2.4 GHz Trådløs teknologi
Operativsystemer som støttes	Microsoft® Windows® 7/Vista/ XP og Media Center Edition og Linux Ubuntu.
Roll-over	Pseudo N-key rollover funksjon
Tast mekanisme	Gummi kuppel

Elektrisk

Driftsspennning	2.0 V to 3.2V
Batteri liv	ca. 6 måneder
Batteri krav	2*AA Alkaline

Fysisk Karakteristiker

Høyde	31.64 mm
Lengde	444.38 mm
Bredde	141.01 mm

Vekt	497.8g, utten baterier
------	------------------------

Miljøbestemt

Driftstemperatur	0 °C to 40 °C
Lagringstemperatur	-40 °C to 65 °C
Driftsfuktighet	90%max Relativt Fuktighet, utten kondensering
Lagringsfuktighet	95%max Relativt Fuktighet, utten kondensering

2.4 GHz Trådløs

Radio overføring	Toveis, Enhanced Shock Burst™
Spekter	Opp til 10 meter

Vennligst les alle [restriksjoner og fornektelser](#).

[Tilbake til Inholdssiden](#)

Funksjoner: Dell™ KM632 Bordmodell Trådløs Mus

Dell™ KM632 Bordmodell Trådløs Mus Forside Bilde



Etikett

- 1 Venstre Museklikk
- 2 Høyre Museklikk
- 3 Rull Hjul
- 4 Grønn-farget Strømindikator
Gult-farget Lav Batteri Indikator

Dell™ KM632 Bordmodell Trådløs Mus Bakside Bilde



Etiket

1 Av/På Bryter

2 Optisk Føler

Vennligst les alle restriksjoner og fornektelser.

[Tilbake til Inholdssiden](#)

Feilsøking: Dell™ KM632 Bordmodell Trådløs Mus

Hvis du har problemer med musen din:

- Merke om batteriene er plassert i den riktige posisjonen.
- Merke om Av/På bryteren er på.
- Etter at batteri installasjonen er ferdig, du skal se en grønn-farget strømindikator på forsiden av musen. LED-en vil visne av etter 15 sekunder.
- Ta USB mottakeren ut og sett det in på nytt.
- Hvis du har et problem fremdeles , må du starte datamskinen din på nytt.
- Prøv USB mottakeren på en annen USB stikkontakt.

Vennligst les alle [restriksjoner og fornektelser](#).

Spesifikasjoner: Dell™ KM632 Bordmodell Trådløs Mus

Generell • Elektisk • Fysisk • Miljøbestemt •
2.4 GHz Trådløs •

Generell

Fabrikant	Chicony Electronics Co., Ltd.
Modell nummer	MG-1090
Kobling type	2.4 GHz Trådløs teknologi
Operativsystemer som støttes	Microsoft® Windows® 7/Vista/ XP og Media Center Edition og Linux Ubuntu.

Elektrisk

Driftsspenning	2.0V to 3.2V
Batteri liv	ca. 6 måneder
Batteri krav	2*AA Alkaline

Fysisk Karakteristiker

Høyde	38.97 mm
Bredde	64.12mm
Lengde	113.06 mm
Vekt	81.8 g, uten baterier

Miljøbestemt

Driftstemperatur	0 °C to 40 °C
Lagringstemperatur	-40 °C to 65 °C
Driftsfuktighet	90%max Relativt Fuktighet, utten kondensering
Lagringsfuktighet	90%max Relativt Fuktighet, utten kondensering

2.4 GHz Trådløs

Radio overføring	Toveis, Enhanced Shock Burst™
Spekter	Opp til 10 meter

Vennligst les alle restriksjoner og fornektelser .

[Tilbake til Inholdssiden](#)

Garanti: Dell™ KM632 Bordmodell Trådløs Tastatur og Mus

Begrenset Garantier og Returspolitikk

Dell-merkevare produkter har en 1-års begrenset garanti på maskinvare. Hvis de kjøpes sammen med en Dell system, da skal system garantien følges.

For kunder fra USA: Dette kjøpet og bruken din av dette produktet er en emne som følger Dells sluttbruker avtalen. Du kan finne den på www.dell.com/terms. Dette dokumentet inneholder en forpliktende egenmektig paragraf.

For kunder fra Europa, Midtøsten og Afrika: Dell-merkevare produkter som selges og brukes er emne til de gjeldende internasjonale juridiske forbrukersrettigheter, vilkårene som står i hvem som helst forhandlers salg avtale som du har inngått (salg avtalen vil gjelde mellom deg og forhandleren) og Dells sluttbruker avtale vilkår. Dell kan også gi en ekstra maskinutstyr garanti - uforkortet opplysninger om Dells sluttbruker avtalen og garanti vilkår finner du ved å gå på www.Dell.com, så velger du landet ditt fra listen som står nederste på "hjem" siden, og så trykker du på "betingelser og vilkår" koblingen hvis du se den sluttbrukerens vilkårene eller "hjelp" koblingen hvis du vil lese mer om garantien.

For kunder som kommer ikke fra USA: Dell-merkevare produkter som selges og brukes er emne til de gjeldende internasjonale juridiske forbrukersrettigheter, vilkårene som står i hvem som helst forhandlers salg avtale som du har inngått (salg avtalen vil gjelde mellom deg og forhandleren) og Dells sluttbruker avtale vilkår. Dell kan også gi en ekstra maskinutstyr garanti - uforkortet opplysninger om Dells sluttbruker avtalen og garanti vilkår finner du ved å gå på www.Dell.com, så velger du landet ditt fra listen som står nederste på "hjem" siden, og så trykker du på "betingelser og vilkår" koblingen hvis du se den sluttbrukerens vilkårene eller "hjelp" koblingen hvis du vil lese mer om garantien.

Vennligst les alle [restriksjoner og fornektelser](#).

Reguleringsmekanisme: Dell™ KM632 Bordmodell Trådløs Tastatur og Mus Bunt

Reguleringsmekanisme og Sikkerhet
Informasjon

Tastatur Reguleringsmekanisme Modell: KG-
1089

Mus Reguleringsmekanisme Modell: MG-1090
Sikkerhetsnøkkel Reguleringsmekanisme
Modell: RG-1091

Reguleringsmekanisme Informasjon

Disse innretninger samsvarer med Del 15 av de FCC Reglene. Drift av innretningene er utsatt for de to følgende vilkår : (1) Innretningene skal ikke forårsake skadelig interferens, og (2) Innretningene må motta eventuelle interferenser som kan forårsake et uønsket drift. Dette utstyret er testet og funnet i tilstand som samsvarer med grensene for en Klasse B Digital innretning ifølge Del 15 av de FCC Reglene. Disse grensene er beregnet til å gi en rimelig beskyttelse mot skadelige interferenser som kan skje i en boligsinstallasjon. Dette utstyret genererer, bruker and kan radiere radiofrekvensenergi. Hvis dette utstyret er ikke installert og brukt i overensstemmelse med instruksjonene, kan dette utstyret forårsake skadelige interferenser på radiokommunikasjon. Det er ingen garanti for at slike interferenser vil ikke oppstå i en enkelt instalasjon. Hvis dette utstyret forårsaker skadelige interferenser på radio eller TV-mottaking (noe som kan fastslås ved å slå utstyret av og på), oppfordres brukeren til å prøve å rette på dette ved å ta en eller flere av de følgende forholdregler:

- Omplassere denne innretningen.
- Øk avstanden mellom innretningen og mottakeren.
- Koble innretningen til en strømuttak som er på en annen strømkrets enn den som brukes av de andre elektroniske utstyrer.
- Ta kontakt med forhandleren eller med en erfaren radio-tekniker og spør om du kan få hjelp.

Byrå godkjenning: FCC, CE, cULus, ICES, VCCI, NOM, BSMI, NCC, C-Tick, SRRC, TELEC, IDA, KCC.

Vennligst les alle [restriksjoner og fornektelser](#).

[Tilbake til Inholdssiden](#)

Sertifiseringer: Dell™ KM632 Bordmodell Trådløs Tastatur og Mus

Microsoft WHQL Logo

Den Dell™ KM632 Bordmodell Trådløs Tastatur og Mus har bestått WHQL logo prøvingen av Microsoft Windows Maskinutstyr Kvalitet Laboratorium.

WHQL Logo er en sertifiseringsordning som er drevet av Microsoft Windows Maskinutstyr Kvalitet Laboratorium. I dette tilfellet dette garanterer at maskinutstyren er kompatibel med Microsoft Operativsystemene. Tastaturen og musen er kvalifisert igjennom bruk av WHQL test utstyr, og har blitt includert in [Microsoft Maskinutstyr kompatibilitet Liste](#).

Vennligst les alle [restriksjoner og fornektelser](#).

[Tilbake til Inholdssiden](#)